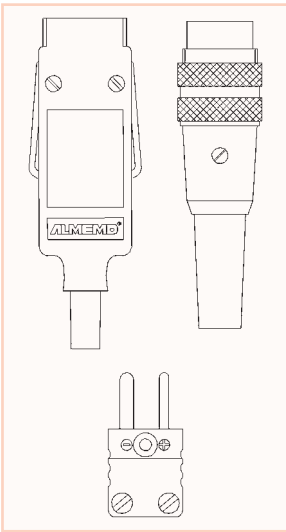


## Steckeroptionen für Einbaufühler / Fühlergenauigkeiten



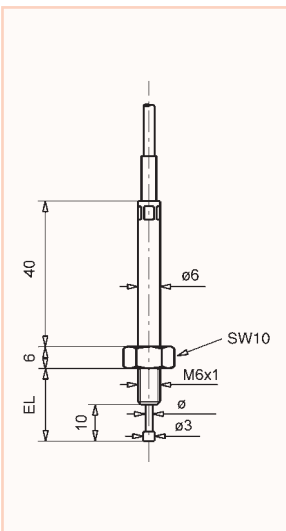
### Optionen (pro Stück mit Stecker und Montage):

Rundstecker	<b>Best.-Nr. OT9020RS</b>
Thermoflachstecker	<b>Best.-Nr. OT9020FS</b>
ALMEMO®-Stecker für Thermoelemente	<b>Best.-Nr. OT9020AS</b>
ALMEMO®-Stecker für Ntc-Fühler	<b>Best.-Nr. OT9040AS</b>
ALMEMO®-Stecker für Pt100-Fühler	<b>Best.-Nr. OT9030AS</b>

### Fühlergenauigkeiten:

NiCr-Ni(K)-Fühler	Genauigkeit Klasse 2 nach DIN/IEC 584-2, Anwendungsbereich $-40^{\circ}\text{C}$ bis $T_{\text{max}}$
Pt100-Fühler	Genauigkeit Klasse B nach DIN/IEC 751, Anwendungsbereich $-50^{\circ}\text{C}$ bis $T_{\text{max}}$
Ntc-Fühler	Genauigkeit $\pm 0,1^{\circ}\text{C}$ für 0 bis $70^{\circ}\text{C}$ , Anwendungsbereich $-20^{\circ}\text{C}$ bis $T_{\text{max}}$

## Einbaufühler mit fest angeschlossenem Kabel Typ T/P/N 441



### Einsatzbereich:

Für Oberflächenmessungen und Tauchmessung.

### Optionen:

siehe oben

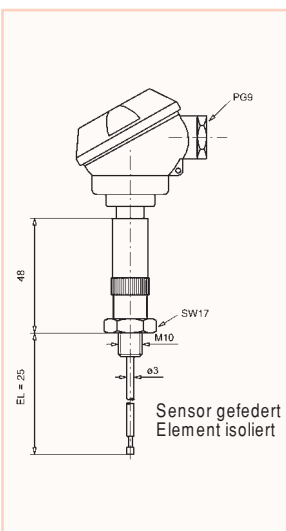
### Ausführungen:

NiCr-Ni (K), $T_{\text{max}} = 400^{\circ}\text{C}$ , $\varnothing 1,5 \text{ mm}$	<b>Best.-Nr. FT0441</b>
Pt100, $T_{\text{max}} = 300^{\circ}\text{C}$ , $\varnothing 3 \text{ mm}$	<b>Best.-Nr. FP0441</b>
Ntc, $T_{\text{max}} = 100^{\circ}\text{C}$ , $\varnothing 3 \text{ mm}$	<b>Best.-Nr. FN0441</b>

### Technische Daten:

Messspitze:	Silberniet, plan $T_{\text{max}}$ s. oben
Gewinde:	M6x1
Einbaulänge:	20 mm
Kabel:	1 m Teflon, freie Enden Steckeroption siehe oben

## Einbaufühler mit Anschlusskopf Typ T/P/N 477



### Einsatzbereich:

Für Oberflächenmessung

### Optionen:

siehe oben

### Ausführungen:

NiCr-Ni (K), $T_{\text{max}} = 400^{\circ}\text{C}$	<b>Best.-Nr. FT0477</b>
Pt100, $T_{\text{max}} = 350^{\circ}\text{C}$	<b>Best.-Nr. FP0477</b>
Ntc, $T_{\text{max}} = 100^{\circ}\text{C}$	<b>Best.-Nr. FN0477</b>

### Technische Daten:

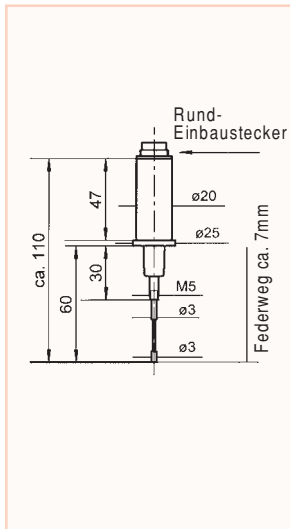
Messspitze:	Silberniet, gefedert $T_{\text{max}}$ siehe oben
Gewinde:	M10 (nicht druckdicht)
Einbaulänge:	25 mm

# TEMPERATUR

Ahlborn Mess- und Regelungstechnik GmbH • 83602 Holzkirchen • Deutschland • Tel. +49 8024 3007 0 • FAX. +49 8024 3007 10

01/2007 Irrtum und Änderungen vorbehalten

## Einbaufühler mit Anschlusskopf Typ T 820-6



### Einsatzbereich:

Für Tauchmessungen in Flüssigkeiten, Luft und Gasen, Oberflächenmessungen.

### Zubehör:

ALMEMO®-Anschlusskabel, 2m  
Best.-Nr. ZA9020BK2

### Ausführungen:

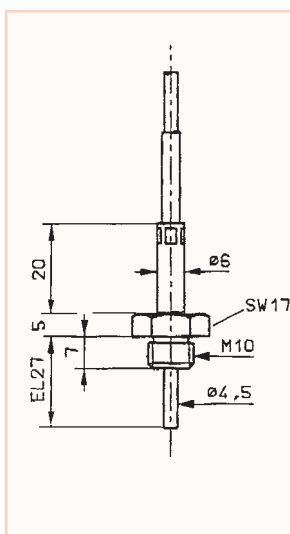
NiCr-Ni (K)-Einbautemperaturfühler mit Kunststoffhalterung und Rundstecker

**Best.-Nr. FT98206**

### Technische Daten:

Messspitze:	Silberniet, gefedert $T_{max} = 400^{\circ}C$
Halterung:	Kunststoff, $\varnothing 20$ mm, beständig bis $120^{\circ}C$
Einbaulänge:	60 mm

## Einbaufühler mit fest angeschlossenem Kabel Typ T/P/N 441-5



### Einsatzbereich:

Für Tauchmessungen in Flüssigkeiten, Luft und Gasen.

### Optionen:

siehe oben

### Ausführungen:

NiCr-Ni (K),  $T_{max} = 400^{\circ}C$   
Pt100,  $T_{max} = 200^{\circ}C$   
Ntc,  $T_{max} = 100^{\circ}C$

**Best.-Nr. FT04415**

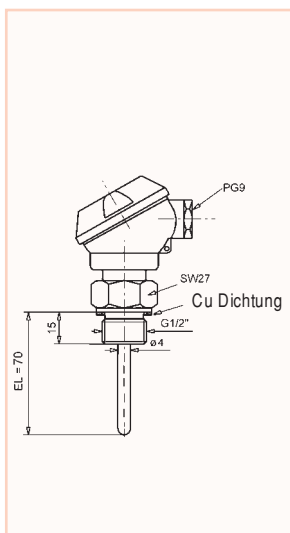
**Best.-Nr. FP04415**

**Best.-Nr. FN04415**

### Technische Daten:

Messspitze:	VA-Rohr, $T_{max}$ s. oben
Gewinde:	M10
Einbaulänge:	27 mm
Kabel:	3m Silikon freie Enden Steckeroption siehe S. 08.22

## Einbaufühler mit Anschlusskopf Typ T/P/N 463



### Einsatzbereich:

Für Tauchmessungen in Flüssigkeiten, Luft und Gasen, speziell für Hydraulikleitungen.

### Ausführungen:

NiCr-Ni (K),  $T_{max} = 400^{\circ}C$   
Pt100,  $T_{max} = 350^{\circ}C$   
Ntc,  $T_{max} = 100^{\circ}C$

**Best.-Nr. FT0463**

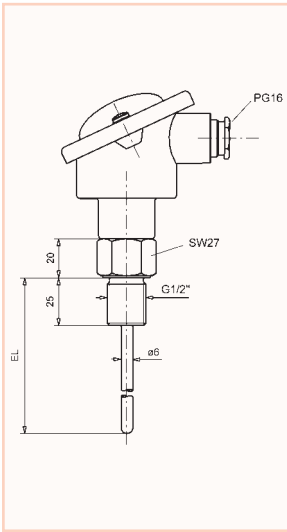
**Best.-Nr. FP0463**

**Best.-Nr. FN0463**

### Technische Daten:

Messspitze:	VA-Rohr, $T_{max}$ s. oben
Gewinde:	G1/2" mit Cu-Ringdichtung, druckdicht bis 15 bar
Einbaulänge:	70 mm

## Einbaufühler mit Anschlusskopf Typ T/P/N 604



### Einsatzbereich:

Für Tauchmessungen in Flüssigkeiten, Luft und Gasen, speziell für Behälter und Rohrleitungen.

### Ausführungen:

NiCr-Ni (K),  $T_{max} = 500^{\circ}\text{C}$

**Best.-Nr. FT0604**

Pt100,  $T_{max} = 350^{\circ}\text{C}$

**Best.-Nr. FP0604**

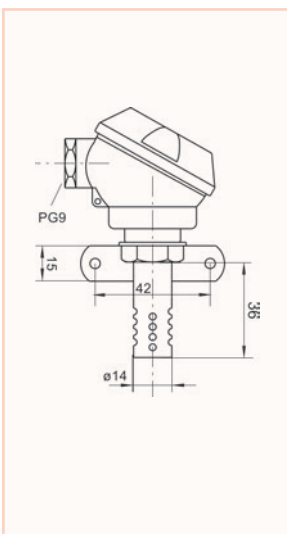
Ntc,  $T_{max} = 100^{\circ}\text{C}$

**Best.-Nr. FN0604**

### Technische Daten:

Messspitze:	VA-Rohr, $T_{max}$ siehe oben
Gewinde:	G1/2" druckdicht bis 20bar
Einbaulänge:	100 mm

## Einbaufühler mit Anschlusskopf Typ T/P/N 460



### Einsatzbereich:

Für Messungen in Raumluft.

### Ausführungen: (mit Befestigungswinkel)

NiCr-Ni (K),  $T_{max} = 200^{\circ}\text{C}$

**Best.-Nr. FT0460**

Pt100,  $T_{max} = 200^{\circ}\text{C}$

**Best.-Nr. FP0460**

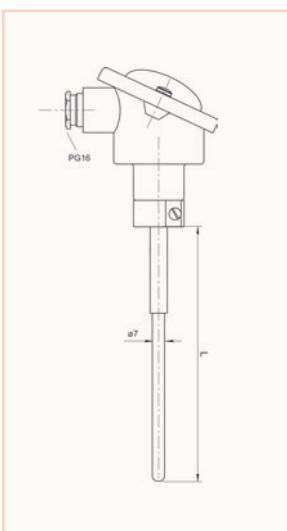
Ntc,  $T_{max} = 100^{\circ}\text{C}$

**Best.-Nr. FN0460**

### Technische Daten:

Messspitze:	Sensor-Element im gelochten Rohr, $T_{max}$ siehe oben
-------------	--

## Einbaufühler mit Anschlusskopf Typ T 425



### Einsatzbereich:

Für Tauchmessungen in Flüssigkeiten, Luft und Gasen.

### Ausführungen (inkl. 2m Ausgleichsleitung):

PtRh-Pt(S),  $T_{max} = 1400^{\circ}\text{C}$ , Element- $\varnothing = 0,35$  mm,

Keramik 610

**Best.-Nr. FT04251**

PtRh-Pt(S),  $T_{max} = 1600^{\circ}\text{C}$ , Element- $\varnothing = 0,5$  mm,

Keramik 710

**Best.-Nr. FT04252**

### Zubehör:

Keramikschutzrohr zu FT04251

Best.-Nr. ZB9425SR1

Keramikschutzrohr zu FT04252

Best.-Nr. ZB9425SR2

### Optionen:

ALMEMO®-Stecker mit Montage

Best.-Nr. OT9020AS

### Technische Daten:

Messspitze:	Keramikrohr, $T_{max}$ s. oben
Einbaulänge:	500 mm
Schutzrohr:	Keramik, auswechselbar, 7 x 1 mm
Kabel:	2m Ausgleichsleitung silikon-isoliert, freie Enden