

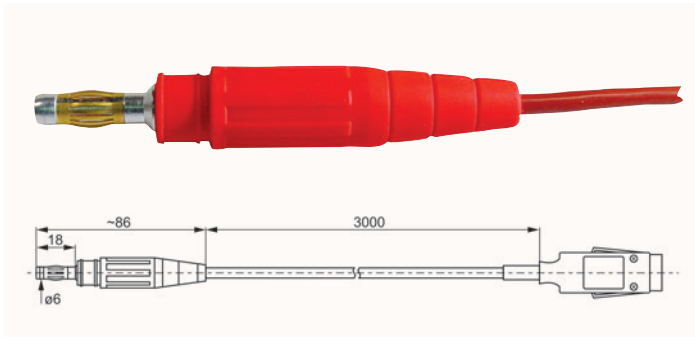
TEMPERATUR

Ahlborn Mess- und Regelungstechnik GmbH • 83602 Holzkirchen • Deutschland • Tel. +49 8024 3007 0 • FAX. +49 8024 3007 10

Irrtum und Änderungen vorbehalten

Pt100-Laborsteckerfühler Typ FPA416

neu!



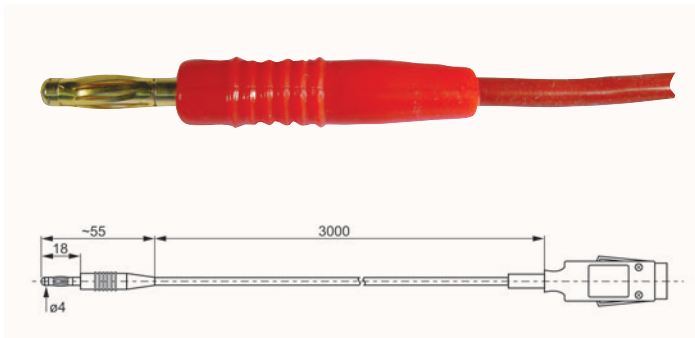
Messelement: Pt100, Kl. B *
 Messspitze: Einsatzbereich -40...+150 °C
 T₉₀.*: 15 s
 Kabel: Silikon/FEP 3m
 ALMEMO®-Stecker: Auflösung 0,01 °C

Laborsteckerfühler **Best.-Nr. FPA416**

Messelement PT100 4-Leiter Klasse B eingebaut im Steckbereich eines 6 mm Laborsteckers aus Messing (vernickelt).

Pt100-Laborsteckerfühler Typ FPA414

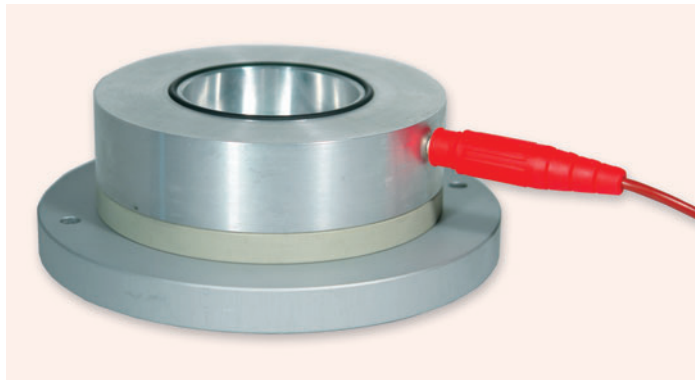
neu!



Messelement: Pt100, Kl. B *
 Messspitze: Einsatzbereich -40...+150 °C
 T₉₀.*: 15 s
 Kabel: Silikon/FEP 3m
 ALMEMO®-Stecker: Auflösung 0,01 °C

Laborsteckerfühler **Best.-Nr. FPA414**

Messelement PT100 4-Leiter Klasse B eingebaut im Steckbereich eines 4 mm Laborsteckers aus Messing (vergoldet).



Laborsteckerfühler Anwendungsbeispiel
 Messobjekt mit Bohrung mit eingestecktem Pt100-Laborsteckerfühler.