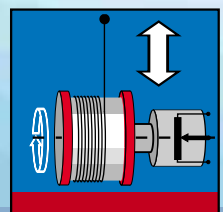


# **wire**SENSOR

## Seilzug-Wegsensoren

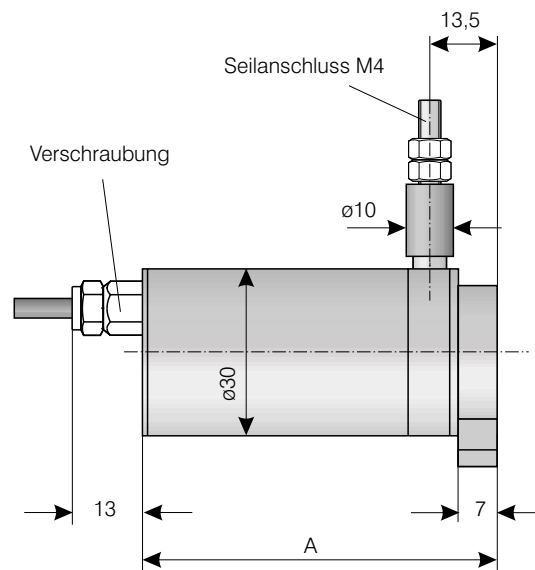
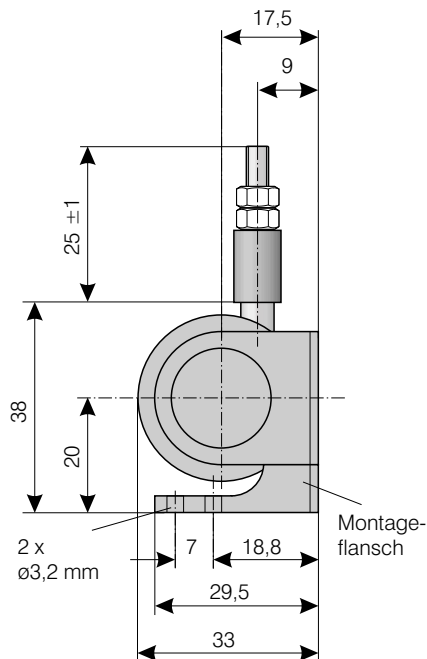
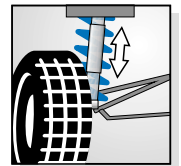
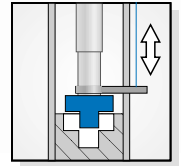
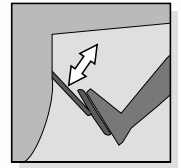




## wireSENSOR

### Modellreihe MPM

wireSENSOREn der Modellreihe MPM finden bevorzugt in Applikationen Verwendung, die durch schnelle Bewegungen, kurze Wegstrecken und beengte Platzverhältnisse gekennzeichnet sind. Ein doppelt schwenkbarer Montageflansch ermöglicht eine einfache und schnelle Justage des Sensors. Miniaturisierte Bauteile kombiniert mit hochauflösenden Präzisions-Hybridpotentiometern gewährleisten ein hohes Maß an Betriebssicherheit und Messgenauigkeit auch unter schwierigen Einsatzbedingungen.



WDS-	50-MPM	150-MPM	250-MPM
A	56	62	62

Bitte fordern Sie eine verbindliche Maßzeichnung an.  
Abmessungen in mm, nicht maßstabsgetreu.

## features

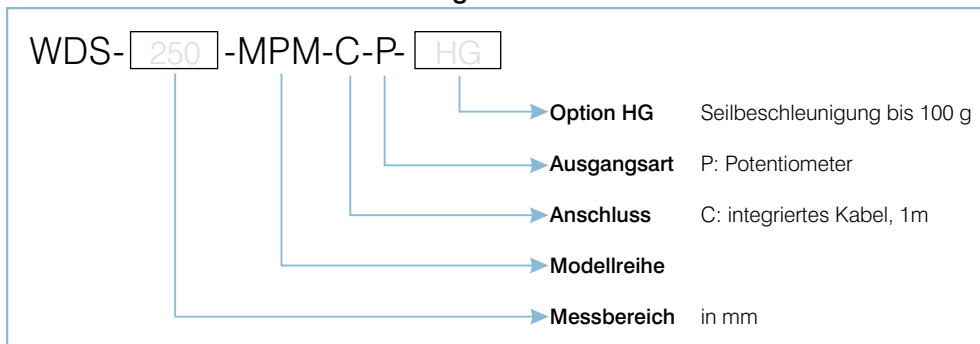
- Äußerst kompakter High-Speed Sensor
- Subminiatur-Bauform
- Flexible Montagemöglichkeiten
- Für sehr schnelle Messbewegungen, Seil-Beschleunigung bis 100 g

## Technische Daten WDS-MPM

		WDS-50 MPM	WDS-150 MPM	WDS-250 MPM
Ausgangsart		P	P	P
Messbereich	mm	50	150	250
Linearität	±0,2 % d.M. ± mm		0,3	0,5
	±0,25 % d.M. ± mm	0,125		
Auflösung		gegen unendlich		
Sensorelement		Leitplastik-Potentiometer	Hybrid-Potentiometer	
Temperaturbereich		-20 ... +80 °C		
Material	Gehäuse Messseil	Aluminium Edelstahl		
Sensormontage		Montageflansch in zwei Achsen 180 ° / 360 ° drehbar		
Seilanschluss		M4-Gewindebolzen		
Seilbeschleunigung		ca. 25 g (Option HG: 100 g)		
Minimale Einzugskraft		1,5 N (Option HG: 10 N)		
Maximale Auszugskraft		3,5 N (Option HG: 17 N)		
Schutzart	DIN EN 60529	IP 40		
Vibration	IEC 68-2-6	20 g, 20 Hz - 2 kHz		
Mechanischer Schock	IEC 68-2-27	50 g, 20 ms		
Elektrischer Anschluss		integriertes Kabel, axial, 3-adrig, 1 m lang		
Gewicht		ca. 150 g		

d.M. = des Messbereichs

### Erstellschema für Sensorbezeichnung



Um Ihre Bestellung möglichst rasch zu bearbeiten, benötigen wir die exakte Produktbezeichnung, deren Aufbau im nebenstehenden Schema erläutert wird. Spezifikationen für analoge Ausgänge finden Sie auf Seite 20.



**MICRO-EPSILON**

[www.micro-epsilon.com](http://www.micro-epsilon.com)

**Zentrale**

MICRO-EPSILON  
MESSTECHNIK  
GmbH & Co. KG  
Königbacher Strasse 15  
94496 Ortenburg  
Tel: 0 85 42/1 68-0  
Fax: 0 85 42/1 68-90  
e-mail: [info@micro-epsilon.de](mailto:info@micro-epsilon.de)  
[www.micro-epsilon.com](http://www.micro-epsilon.com)

**Frankreich**

MICRO-EPSILON  
FRANCE S.a.r.l.  
BP no 1  
F-78115 Le Vésinet Cedex  
Tel: +33/1/39 76 53 10  
Fax: +33/1/39 76 53 44  
e-mail: [mefr@micro-epsilon.com](mailto:mefr@micro-epsilon.com)

**Großbritannien**

MICRO-EPSILON  
DBH House, 105 Boundary Lane  
Liverpool L5 9YJ  
Tel: +44/151/482 5545  
Fax: +44/151/4825501  
e-mail: [me.uk@micro-epsilon.com](mailto:me.uk@micro-epsilon.com)

**Schweiz**

MICRO-EPSILON  
(Swiss) AG  
Hagenbuchstraße 12  
CH-9006 St. Gallen  
Tel: +41/71/250 08 39  
Fax: +41/71/250 08 69  
e-mail: [meswiss@micro-epsilon.com](mailto:meswiss@micro-epsilon.com)

**Tschechische Republik**

MICRO-SENSOR  
SPOL. S.R.O  
Na Libusi 891  
CZ-39165 Bechyně  
Tel: +4 20/3 61/81 30 11  
Fax: +4 20/3 61/81 10 60  
e-mail: [micro-sensor@micro-sensor.cz](mailto:micro-sensor@micro-sensor.cz)

**USA**

MICRO-EPSILON  
3200 Glen Royal Road/Suite 110  
Raleigh, NC 27617-7419  
Tel: +1(9 19)7 87-97 07  
Fax: +1(9 19)7 87-97 06  
e-mail: [me@micro-epsilon.com](mailto:me@micro-epsilon.com)

**Distributoren  
weltweit:**

Belgien  
Brasilien  
China  
Dänemark  
Finnland  
Frankreich  
Griechenland  
Großbritannien  
Indien  
Israel  
Italien  
Japan  
Kanada  
Luxemburg  
Niederlande  
Österreich  
Schweden  
Schweiz  
Singapur  
Slowakische Republik  
Spanien  
Südafrika  
Südkorea  
Taiwan  
Tschechische Republik  
Türkei  
USA