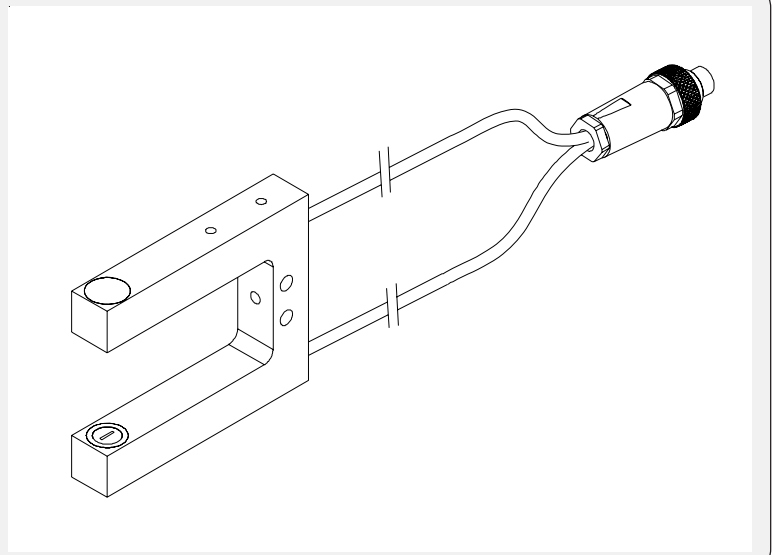


A-LAS Serie

► A-LAS-F12-cab

- Anschlussmöglichkeit an die Kontrollelektroniken AGL4, AGL4-HS, AGL-DIF, SI-CON11, SI-CON34 und A-LAS-CON1
- Verschiedene Blenden verfügbar
- Verschiedene Gabelgrößen verfügbar
- Kompakte Bauform
- Robustes Metallgehäuse
- Optikabdeckung aus kratzfestem Glas
- Fremdlichtunempfindlich durch Interferenzfilter



Aufbau

Produktbezeichnung:

A-LAS-F12-(Blende)-(Gabelgröße A/B)-cab

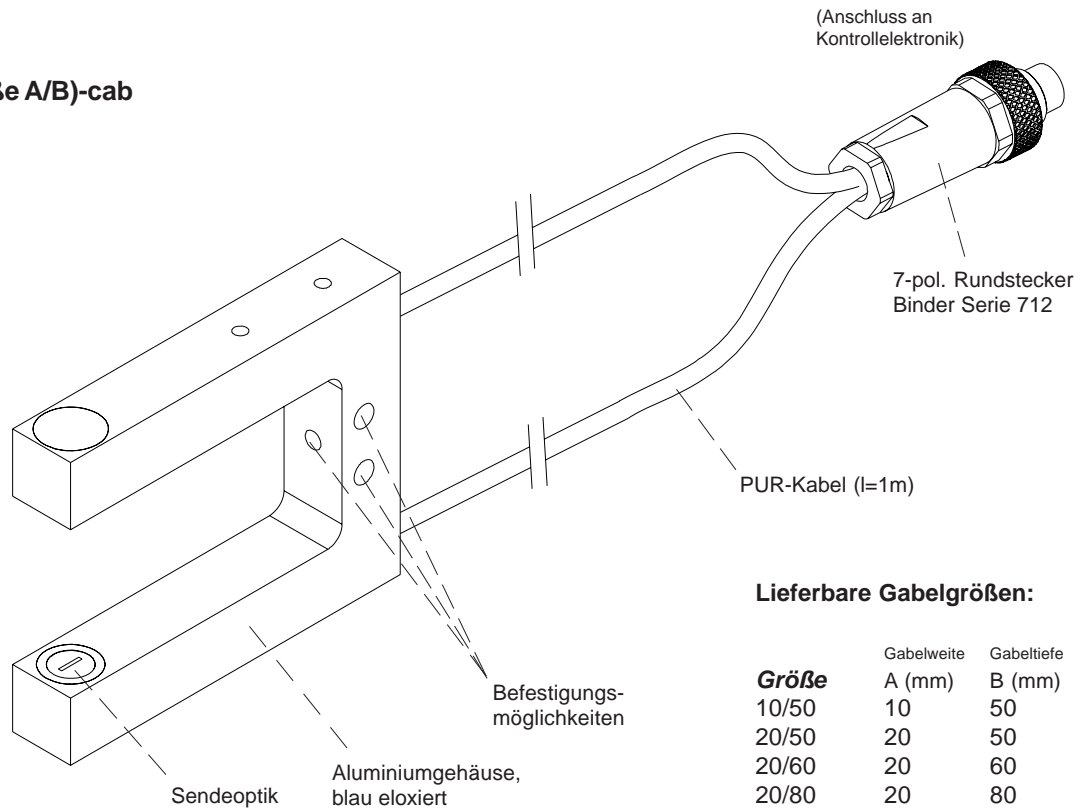
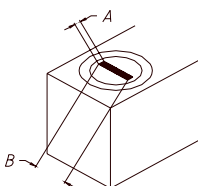
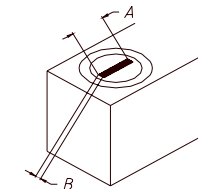
Lieferbare Blenden:

Rundblende *d...* (mm):

- d0.3
- d0.5
- d0.7
- d1.0
- d2.0

Rechteckblende *AxB* (mm):


- | | |
|------------|------------|
| 0.2 x 0.5 | 2.0 x 1.0 |
| 0.2 x 1.0 | 2.0 x 1.2 |
| 0.3 x 0.5 | 3.0 x 0.3 |
| 0.3 x 1.0 | 3.0 x 0.75 |
| 0.3 x 1.5 | 4.0 x 0.5 |
| 0.3 x 3.0 | 4.0 x 1.0 |
| 0.5 x 0.2 | 6.0 x 0.8 |
| 0.5 x 0.3 | 6.5 x 0.5 |
| 0.5 x 1.0 | 6.5 x 0.8 |
| 0.5 x 4.0 | |
| 0.5 x 6.5 | |
| 0.75 x 2.0 | |
| 0.75 x 3.0 | |
| 0.8 x 6.0 | |
| 0.8 x 6.5 | |
| 1.0 x 0.2 | |
| 1.0 x 0.3 | |
| 1.0 x 0.5 | |
| 1.0 x 1.0 | |
| 1.0 x 2.0 | |
| 1.0 x 4.0 | |
| 1.2 x 2.0 | |
| 1.5 x 0.3 | |
| 2.0 x 0.75 | |



Lieferbare Gabelgrößen:

Größe	Gabelweite	
	A (mm)	B (mm)
10/50	10	50
20/50	20	50
20/60	20	60
20/80	20	80
30/30	30	30
30/50	30	50
30/60	30	60
30/80	30	80
40/50	40	50
40/60	40	60
40/80	40	80
50/50	50	50
50/60	50	60
50/80	50	80
100/50	100	50
100/80	100	80

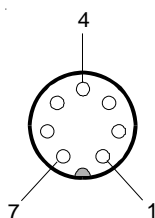
Technische Daten

Typ	A-LAS-F12-cab
Bauform	Laserlichtschranke in Gabelausführung mit 12 mm dickem Gehäuse. Verschiedene runde bzw. rechteckige Blenden stehen zur Auswahl.
Laser	Halbleiterlaser, 670 nm, DC-Betrieb, 1 mW max. opt. Leistung, Laserklasse 2 gemäß DIN EN 60825.
Reichweite	Reichweite = Gabelweite
Min. erkennbares Objekt	typ. 0.8% der Blendengröße
Reproduzierbarkeit	typ. 0.8% der Blendengröße, mit Schwellennachführung (über Kontrollelektronik): typ. 0.1% der Blendengröße
Optische Filter	Rotlichtfilter RG 630 und Interferenzfilter
Spannungsversorgung	Sender: +5VDC, Empfänger: +5VDC
Stromverbrauch	Sender: 50 mA, Empfänger: 20 mA
Umgebungslicht (Fremdlicht)	Bei 5000 Lux Fremdlicht in Empfangsoptikumgebung typ. < 300 mV Einfluss auf Analogsignal (0V...+5V)
Betriebstemperaturbereich	0°C ... +50°C
Lagertemperaturbereich	-20°C ... +85°C
Steckerart	8-pol. Rundstecker Binder Serie 712
Stromsteuereingang I-CONTROL	0V ... +5V 0V: volle Leistung, 5V: Laserstrahl aus
Ausgang Analog	0V ... +5V
Bandbreite Analogsignal	100 kHz (-3 dB)
Gehäuse	Aluminium, blau eloxiert
Schutzart	IP67
EMV Prüfung nach	IEC - 801... 

Anschlussbelegung

7-pol. Rundstecker Binder 712:

Pin-Nr.:	Belegung:
1	GND (0V)
2	+5V
3	I-CONTROL (0V...+5V)
4	+5V
5	ANALOG (0 ... +5V)
6	n.c.
7	GND (0V)

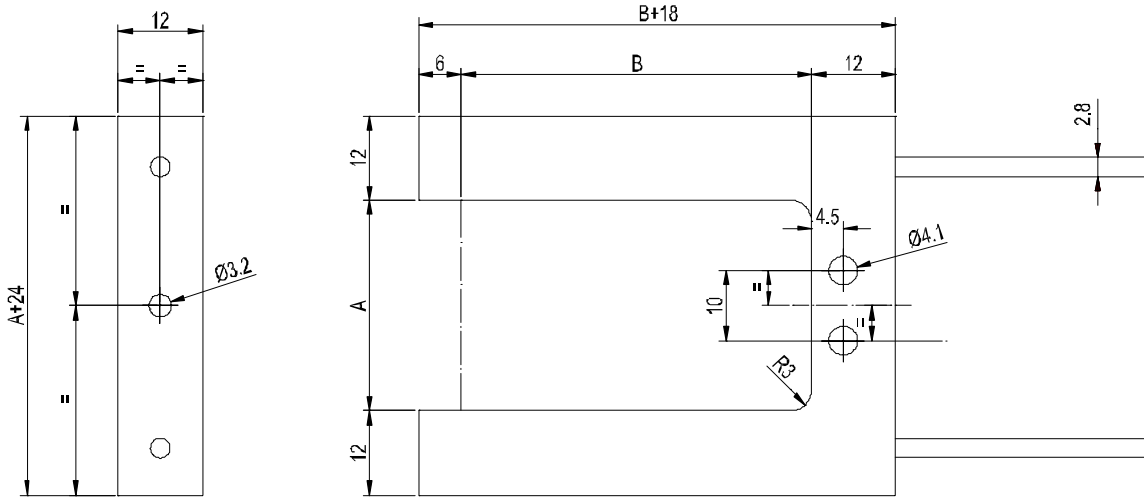


Anschluss an Kontrollelektronik

Abmessungen

A-LAS-F12-...-(Gabelgröße A/B)-cab:

A = Gabelweite
B = Gabellänge



Alle Abmessungen in mm

A	B	
10	50	mm
20	50	mm
20	60	mm
20	80	mm
30	30	mm
30	50	mm
30	60	mm
30	80	mm
40	50	mm
40	60	mm
40	80	mm
50	50	mm
50	60	mm
50	80	mm
100	50	mm
100	80	mm

Laserwarnhinweis

Die Laser-Sender der A-LAS Serie entsprechen der Laserklasse 2 gemäß EN 60825. Für den Einsatz dieser Lasersender sind daher keine zusätzlichen Schutzmaßnahmen erforderlich.

Die Sender der A-LAS Serie werden mit einem Laserwarnschild geliefert.





Notizen